

# Plakate Karl Bickel





Plakate  
von Karl Bickel



## Karl Bickel

(\*1886 Zürich, †1982 Walenstadtberg)

Karl Bickel absolvierte von 1900 bis 1904 eine Lehre als Lithograf und Klischeezeichner bei Paul Bleuler und trat nach Lehrabschluss in die grafische Anstalt Hüttner ein. In Form von Abendkursen bei Eduard Stiefel an der Zürcher Kunstgewerbeschule bildete sich Bickel parallel in Zeichnung und Gebrauchsgrafik weiter. Erst 22-jährig, eröffnete er ein eigenes grafisches Atelier. 1912 führte ihn eine Studienreise nach Italien, von der er prägende Eindrücke der Kunst Michelangelos mitbrachte. Eine schwere Tuberkuloseerkrankung zwang Bickel 1913 zur Kur nach Walenstadtberg. Genesen, konnte er 1914 nach Zürich zurückkehren, wo er vor allem Plakate gestaltete, ab 1917 in enger Zusammenarbeit mit der Graphischen Anstalt J. E. Wolfensberger. 1924 kehrte Bickel nach Walenstadtberg zurück und begann mit seinem Lebenswerk, dem Bau des Paxmals auf Schrina-Hoichrugg, das 1949 vollendet wurde. Das Briefmarkenstechen im Auftrag der PTT wurde ihm dabei ab 1933 zum wichtigsten Broterwerb, folgerichtig ging das Paxmal 1966 als Schenkung an die PTT-Betriebe. Ab 1950 widmete Bickel sich ganz der freien Kunst. Neben Ölgemälden schuf er, teilweise auch in Zusammenarbeit mit seinem Sohn, dem Künstler Karl Bickel junior, bedeutende grafische Mappenwerke.

Bereits 1909 wurden Bickels Pastelllandschaften in einer Ausstellung im Kunsthaus Zürich gewürdigt. Natureindrücke, später vor allem massive Bergformationen, bestimmen neben der menschlichen Figur in der Auffassung eines Michelangelos und beeinflusst von Hodlers Kunst Bickels freies künstlerisches Schaffen. Zu seinem Lebenswerk wurde jedoch das Paxmal, ein tempelartiger, mit Mosaiken ausgekleideter Monumentalbau. Im Sinne eines individualmythologischen Heiligtums treffen sich in diesem Denkmal Verarbeitung von Kriegserfahrungen und universale Friedensvision. Bickels Plakatschaffen der 1910er und 1920er-Jahre reflektiert seine freie künstlerische Entwicklung. Stilistische Anleihen bei Jugendstil, Kubismus und Expressionismus prägen die frühen Plakate. Der Einfluss von Hodlers monumentaler Figurensprache zeigt sich dann immer stärker in den späteren Arbeiten, so beispielsweise in seinem Plakat zur Eröffnung des Zürcher Strandbades von 1928. Manche Plakate zeigen bereits Bickels frühes Verständnis für die Schrift als eigenständiges gestalterisches Bildelement, das er gekonnt variiert.

1913

Bickel Karl  
Seiden-Spinner  
Zürich  
1913  
Farblithographie  
123 x 91 cm

Quelle: tön\_193638



1915

Bickel Karl  
Frima -  
bester Ersatz für  
chemische Wäsche  
1915  
Lithographie zweifarbig  
128 x 90 cm

Quelle: ZHdK\_23-0216



PR  
FRIMA  
MA

FRIMA  
Ersatz für chemische Wäsche  
H. SOHNKEE  
Zürich

FRIMA bester Ersatz für chemische Wäsche

SWISS  
CONDENSED  
MILK  
FRETZ  
ZÜRICH

61

Detailed description: A vintage advertisement for FRIMA detergent. The central illustration is a white, egg-shaped cartoon character with a single large eye and a small mouth, holding a yellow can of FRIMA detergent. The character is set against a dark, textured background. In the top left corner, there is a circular logo with the word 'FRIMA' in a stylized font, with 'PR' above and 'MA' below. The can of detergent has the brand name 'FRIMA' and the text 'Ersatz für chemische Wäsche' and 'H. SOHNKEE Zürich'. At the bottom, the brand name 'FRIMA' is written in large, bold, orange letters, followed by the slogan 'bester Ersatz für chemische Wäsche'. In the bottom right corner, there is a small logo for 'SWISS CONDENSED MILK FRETZ ZÜRICH' and a small number '61' in the bottom left corner.

1915

Bickel Karl  
S. Mazzanti  
Elektrische Licht-  
Stark- & Schwachstrom Anlagen  
1915  
Lithographie zweifarbig  
128 x 90 cm

Quelle: ZHdK\_05-0500

ELEKTRISCHE LICHT- STARK- & SCHWACHSTROM ANLAGEN  
**S. MAZZANTI**  
ZELTWEG 46 ZÜRICH 7 TELEFON 11477

1916

Bickel Karl  
Seiden-Griener  
Zürich  
1916  
Farblithographie  
128 x 90 cm

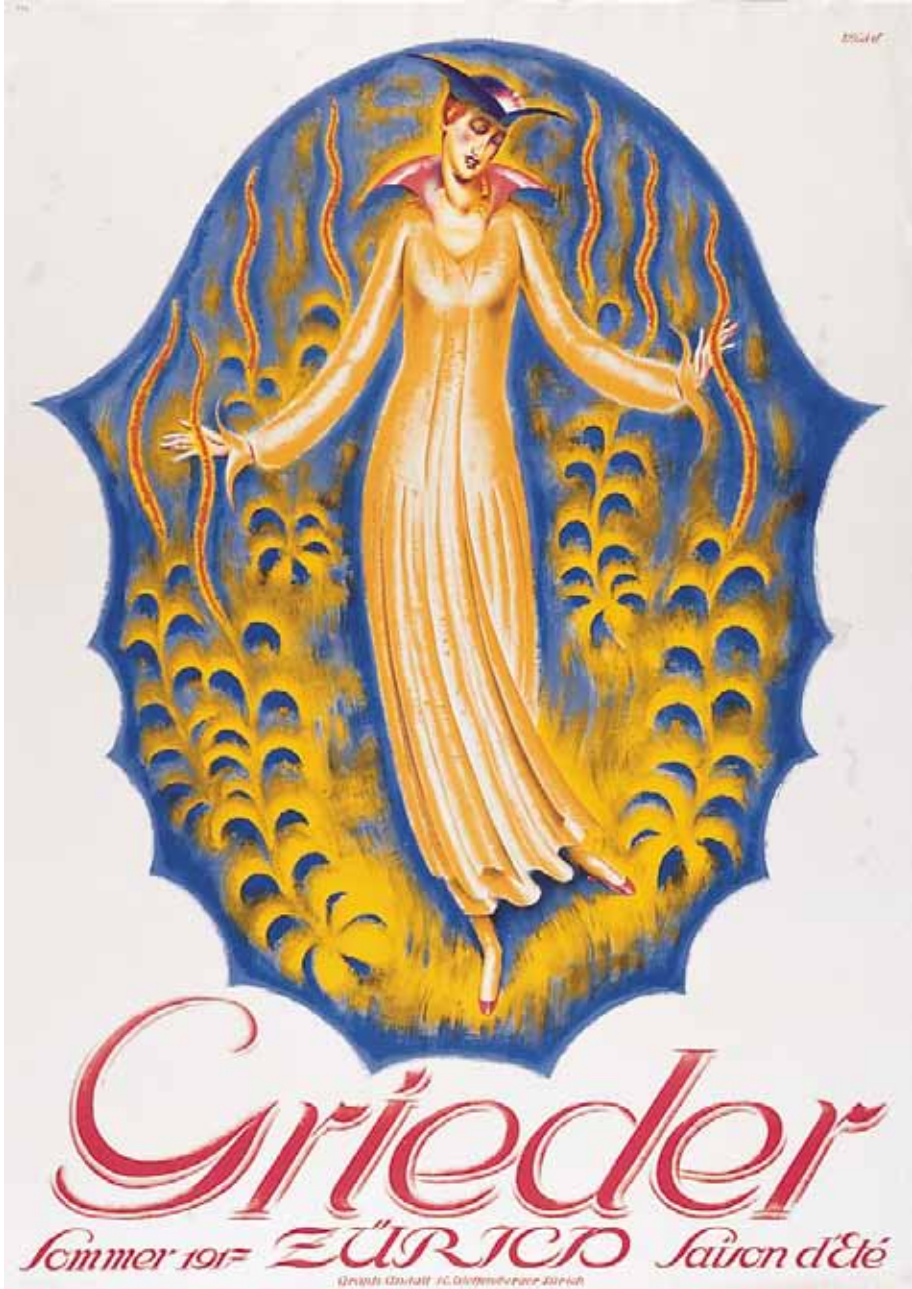
Quelle: tön\_195026



1917

Bickel Karl  
Grieder  
Zürich  
1917  
Farblithographie  
128 x 90 cm

Quelle: tön\_195027



1917

Bickel Karl  
Café Restaurant  
Elite-Hotel  
Zürich  
1917  
Lithographie zweifarbig  
128 x 90 cm

Quelle: tön\_295369



*16. November*  
*Täglich 2 Konzerte*  
*Teatrum & Restaurant*  
*des belgischen*  
*Violin Virtuosen*  
**Albille**  
**Kimpé**  
*ausgezeichnet mit*  
*goldener Medaille*  
*1. Klasse an den*  
*Konservatorien*  
*Gent & Brüssel.*

*Café*  
*Restaurant*

**Elite**  
**Hotel**  
**ZÜRICH**

*K. Bickel*

Original Illustration von Hans Herz aus Zürich

1918

Bickel Karl  
Arosa  
Elektr. Bahn  
Chur-Arosa  
1918  
Lithographie zweifarbig  
128 x 90 cm

Quelle: tön\_200269



1918

Bickel Karl  
BEBB  
Buchhandlung  
Ernst Bircher, Bern  
1918  
Lithographie zweifarbig  
128 x 90 cm

Quelle: ZHdK\_47-0547



1920

Bickel Karl  
Die Heilquellen  
von St. Moritz  
1920  
Farblithographie  
128 x 90 cm

Quelle: tön\_396284



DIE HEILQUELLEN VON  
**ST. MORITZ**

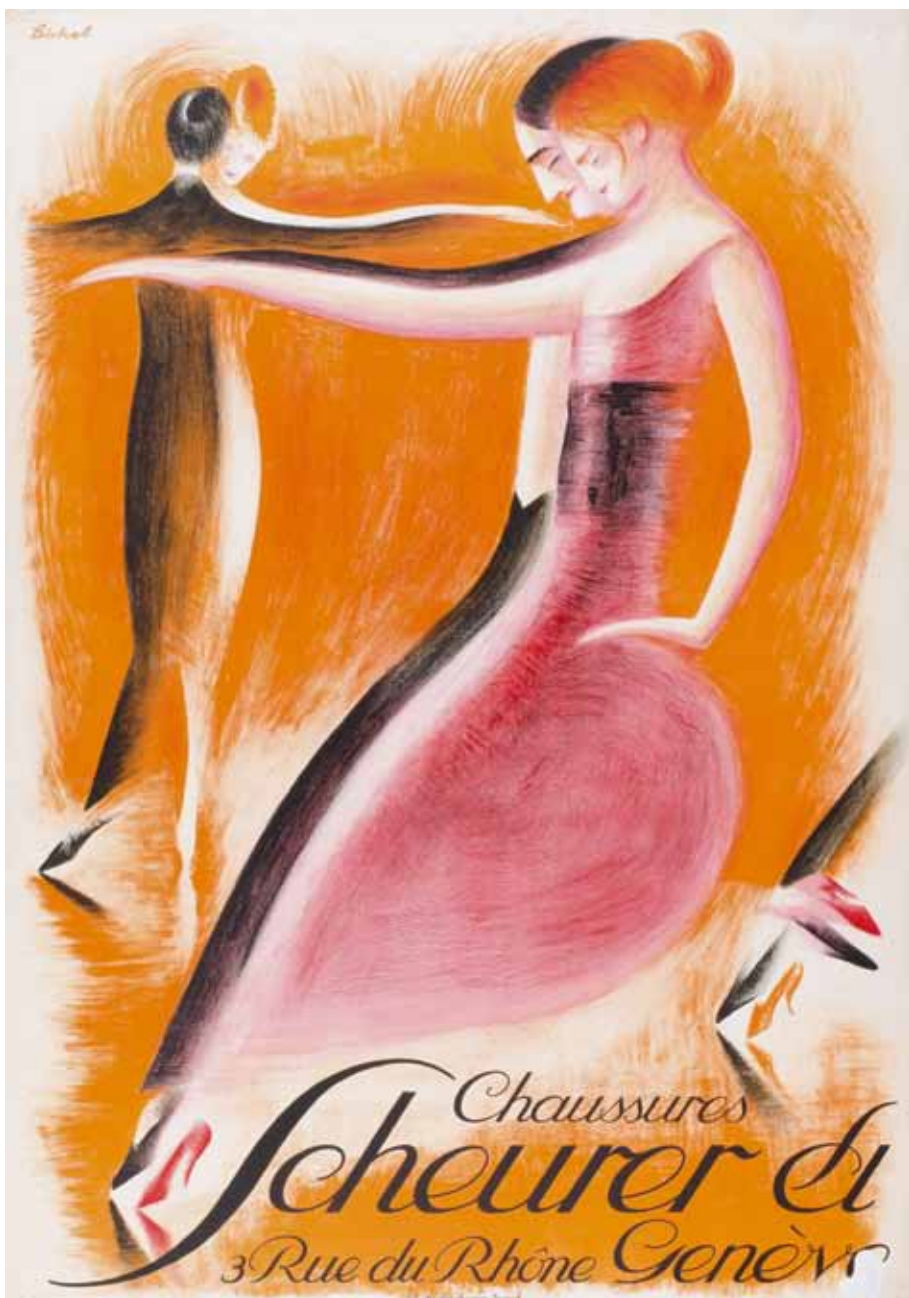
WOLFSBERG ZÜRICH

1920

Bickel Karl  
Chaussures  
Scheurer SA  
3 rue du Rhône, Genève  
1920  
Farblithographie  
128 x 90 cm

Quelle: ZHdK\_09-0240

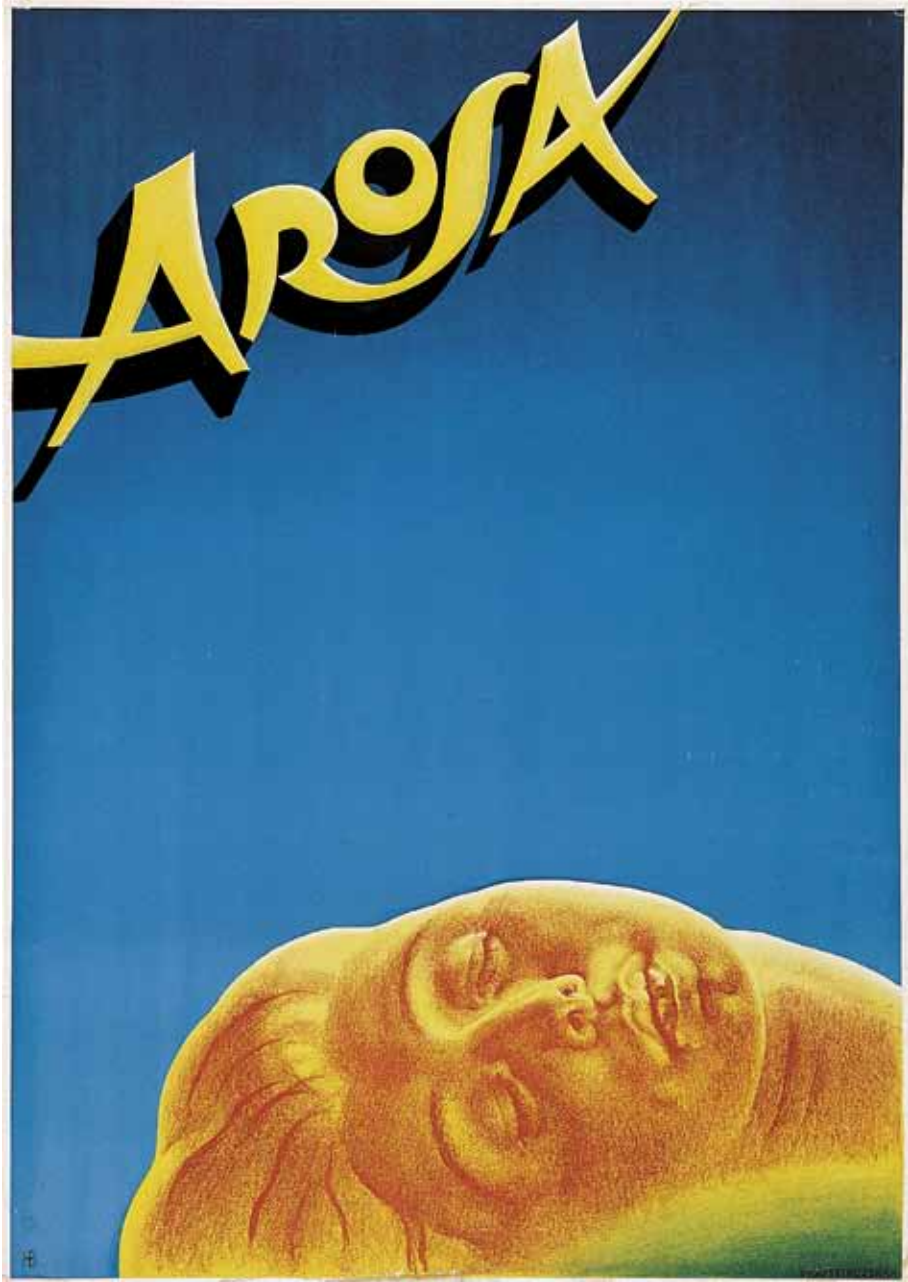




1924

Bickel Karl  
Arosa  
1924  
Farblithographie  
128 x 90 cm

Quelle: tön\_200507



1925

Bickel Karl  
Brüttiseller  
für Jedermann  
1925  
Farblithographie  
128 x 90 cm

Quelle: tön\_110345

**Brüttiseller**

**für Jedermann**

© 1912 W. F. B. G.

1925

Bickel Karl  
IV. Internationales  
Klausen Rennen  
1925  
Farblithographie  
128 x 90 cm

Quelle: ZHdK\_04-0732



IV. INTERNATIONALES  
**KLAUSEN  
RENNEN**

FÜR AUTOMOBILE & MOTORRÄDER

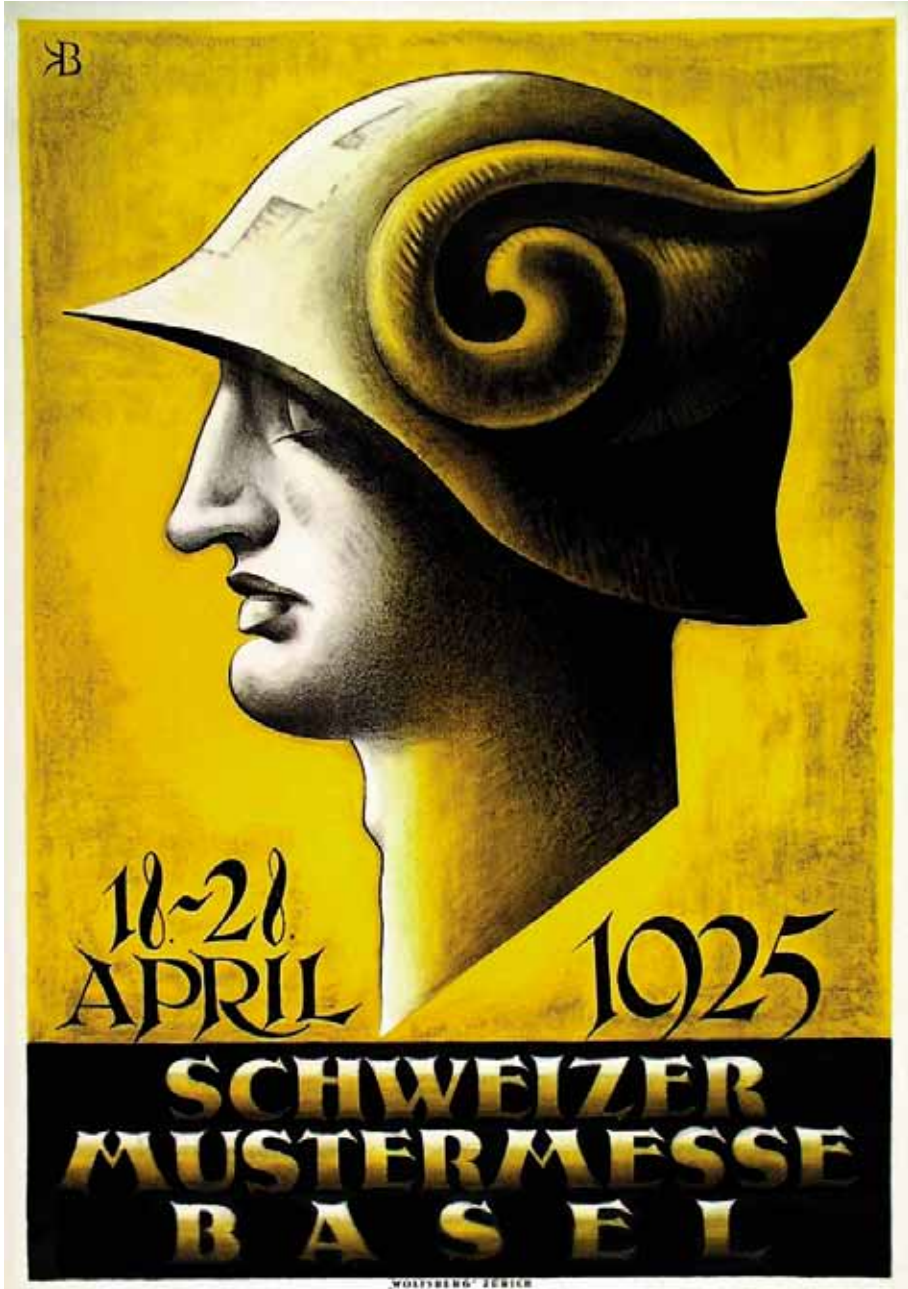
**A.C.S.** 22/23 AUGUST 1925 **SCHWEIZ**

1925

Bickel Karl  
Schweizer  
Mustermesse  
Basel  
1925  
Farblithographie  
128 x 90 cm

Quelle: tön\_201550





1925

Bickel Karl  
Societe Suisse des  
Constructeurs de Machines  
Zürich  
ca. 1925  
Farblithographie  
128 x 90 cm

Quelle: ZHdK\_30-0804



1925

Bickel Karl  
Vieillesse  
Invalidité  
Oui  
1925  
Farblithographie  
128 x 90 cm

Quelle: tön\_106660



1926

Bickel Karl  
Schweizer  
Museummesse  
Basel  
1926  
Lithographie zweifarbig  
128 x 90 cm

Quelle: tön\_101038



1926

Bickel Karl  
PKZ -  
So kleidet PKZ  
1926  
Farblithographie  
128 x 90 cm

Quelle: tön\_290534

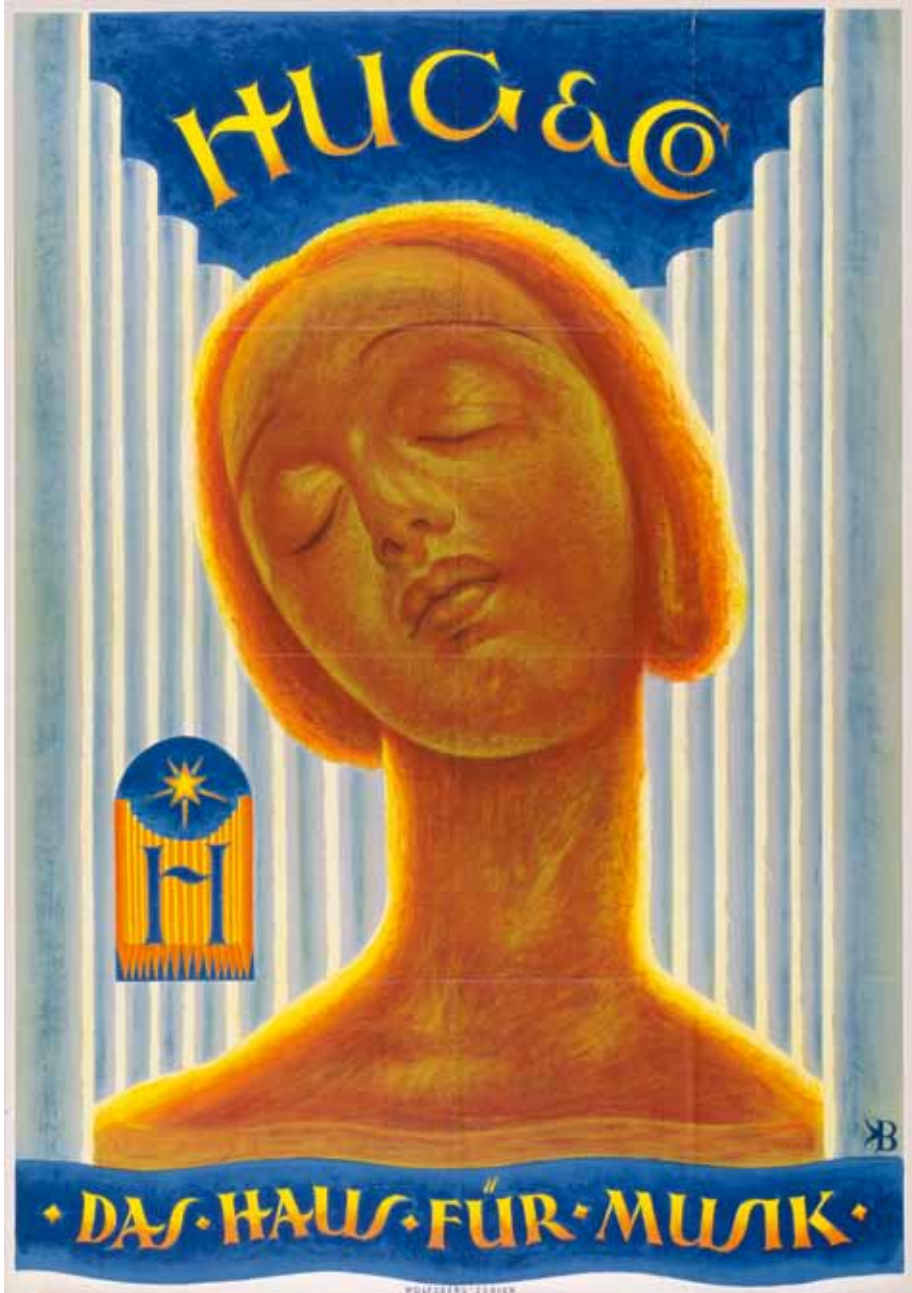




1927

Bickel Karl  
Das Haus für Musik  
Hug & Co.  
1927  
Farblithographie  
128 x 90 cm

Quelle: ZHdK\_09-0347



1927

Bickel Karl  
Arosa  
1927  
Farblithographie  
128 x 90 cm

Quelle: ZHdK\_04-0277



WOLFSBERG ZÜRICH

1927

Bickel Karl  
Foire Suisse  
Bâle  
1927  
Lithographie zweifarbig  
128 x 90 cm

Quelle: ZHdK\_84-0400



1928

Bickel Karl  
Schweizer Mustermesse  
Basel  
(in russischer Sprache)  
1928  
Lithographie zweifarbig  
100 x 65 cm

Quelle: tön\_112055



Ж

SONOIR S.A.  
GENÈVE



отъ **14-24**  
**априль**

**1928**  
ГОД.

**ШВЕЙЦАРСКИ  
МОСТРЕНЬ ПАНАИРЪ  
ВЪ БАЗЕЛЪ**

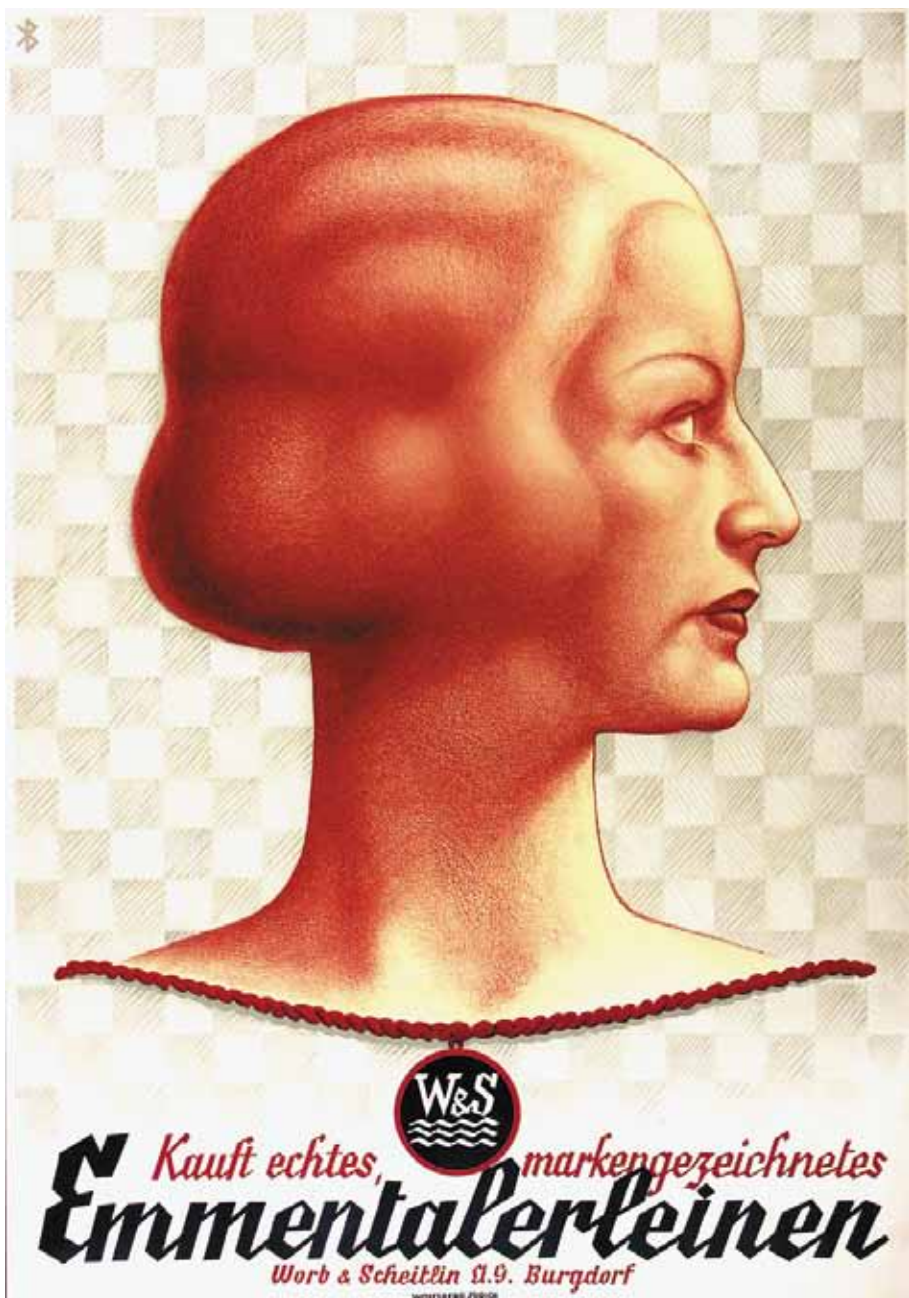
Представитель за България П. Кашаровъ, ул. Витоша 5 - София



1928

Bickel Karl  
Kauft echtes  
Emmentalerleinen  
1928  
Farblithographie  
128 x 90 cm

Quelle: tön\_208357



✱

**W&S**  
Kauft echtes, **markenzezeichnetes**  
**Emmentalerleinen**  
Worb & Scheitlin 11.9. Burgdorf  
WOLTERSDORF ZÜRICH

1928

Bickel Karl  
Zürich  
Strandbad  
1928  
Farblithographie  
102 x 64 cm

Quelle: tön\_208142



1929

Bickel Karl  
Trümmelbach  
Lauterbrunnen  
1929  
Farblithographie  
128 x 90 cm

Quelle: ZHdK\_08-0314



1930

Bickel Karl  
Dolder  
Grand Hotel  
Zürich  
1930  
Farblithographie  
128 x 90 cm

Quelle: tön\_213579

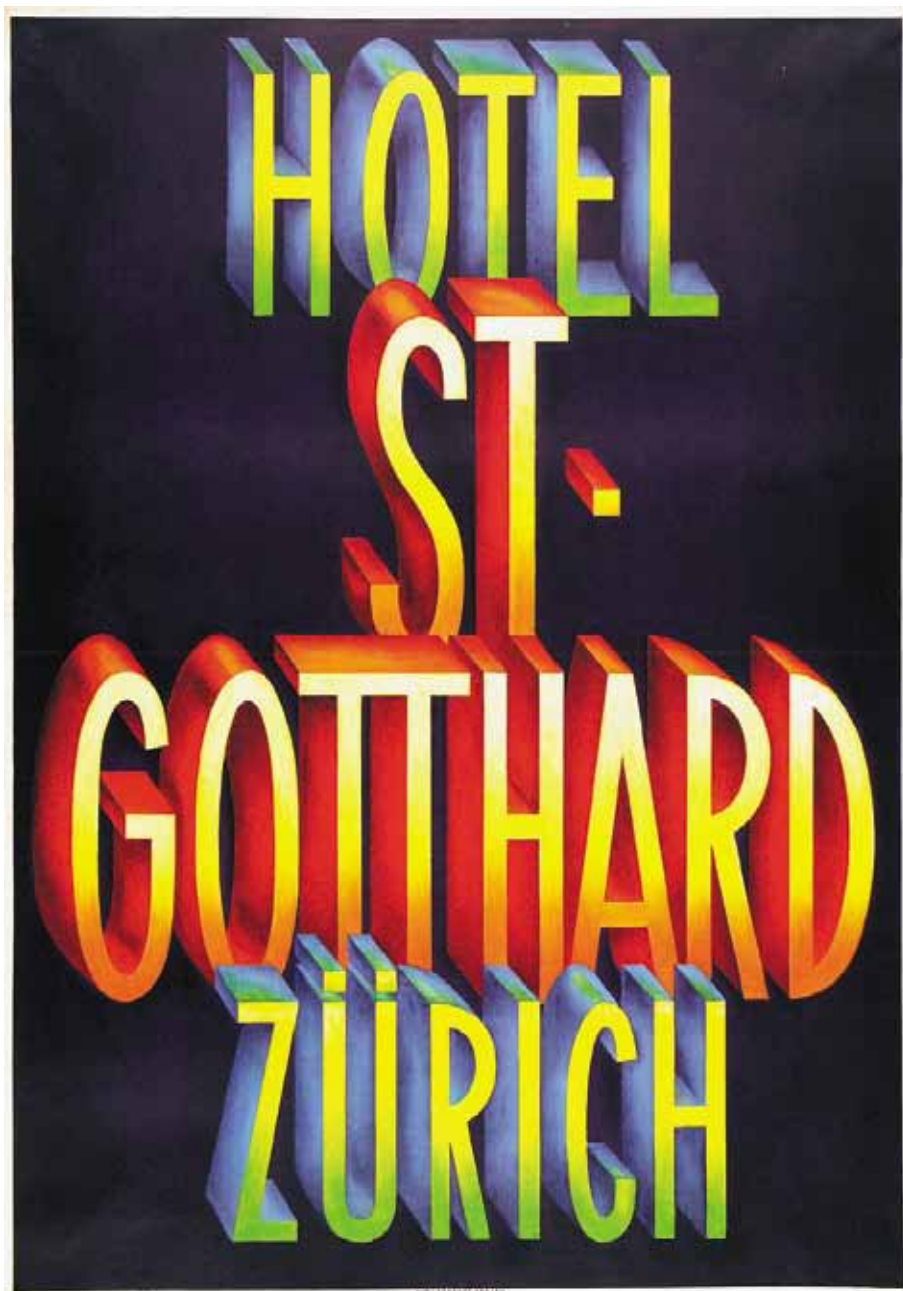




1930

Bickel Karl  
Hotel  
St. Gotthard  
Zürich  
1930  
Farblithographie  
128 x 90 cm


Quelle: tön\_208495



1930

Bickel Karl  
Scheidegg Hotels  
im Banne der Jungfrau  
1930  
Farblithographie  
128 x 90 cm

Quelle: tön\_114331



**SCHEIDEGG  
HOTELS  
IM BANNE DER JUNGFRAU**

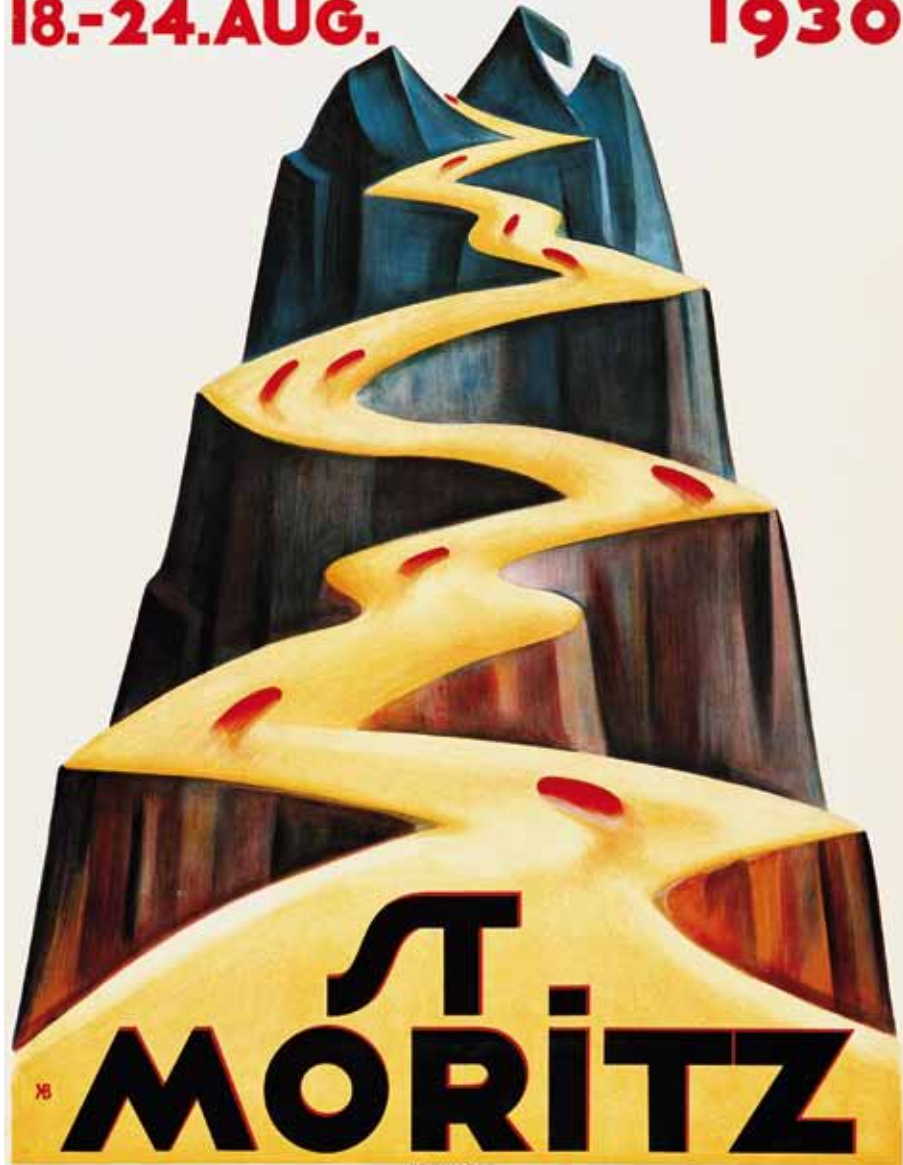
WOLFFSTEIN ZÜRICH

1930

Bickel Karl  
2. Internat.  
St. Moritzer  
Automobilwoche  
1930  
Farblithographie  
128 x 90 cm

Quelle: tön\_189062

**2. INTERNAT. ST. MORITZER  
AUTOMOBILWOCHE  
18.-24. AUG. 1930**



1932

Bickel Karl  
Fiera  
Svizzera  
Basilea  
1932  
Buchdruck zweifarbig  
128 x 90 cm

Quelle: tön\_296472



xb



dal 2 al 12  
aprile  
1932

fiera svizzera  
basilea

WOLFSBERG ZÜRICH

1932

Bickel Karl  
Montreux  
Territet  
Clarens-Glion  
1932  
Farblithographie  
128 x 90 cm

Quelle: tön\_111562



1932

Bickel Karl  
Karl Bickel  
Kunstsalon Wolfsberg, Zürich  
1932  
Lithographie einfarbig  
128 x 90 cm

Quelle: ZHdK\_02-0383

6-31

MAI  
1 9 3 2



KARL BICKEL

KUNSTALON · WOLFSBERG · ZÜRICH 2 · BEDERSTR · 109  
GEÖFFNET · TÄGLICH · 9-12 UND 2-5 UHR · SONNTAGS · 10-12 UHR

1933

Bickel Karl  
Badrutt's  
Palace Hotel  
St. Moritz  
1933  
Farblithographie  
128 x 90 cm

Quelle: tön\_198042

**BADRUTT**  
**PALACE HOTEL**



**ST**

**4 ore  
di Milano**

**MORITZ**



WOLFSBERG ZÜRICH

1933

Bickel Karl  
Palace Hotel  
Mürren  
1933  
Farblithographie  
128 x 90 cm

Quelle: tön\_205652



DB



**PALACE HOTEL**  
**MÜRREN**

WOLFFBERG ZÜRICH

1933

Bickel Karl  
Schweizer Mustermesse  
Basel  
1933  
Lithographie zweifarbig  
128 x 90 cm

Quelle: ZHdK\_55-0028



1934

Bickel Karl  
F-L. Cailler  
Chocolat au lait  
1934  
Farblithographie  
128 x 90 cm

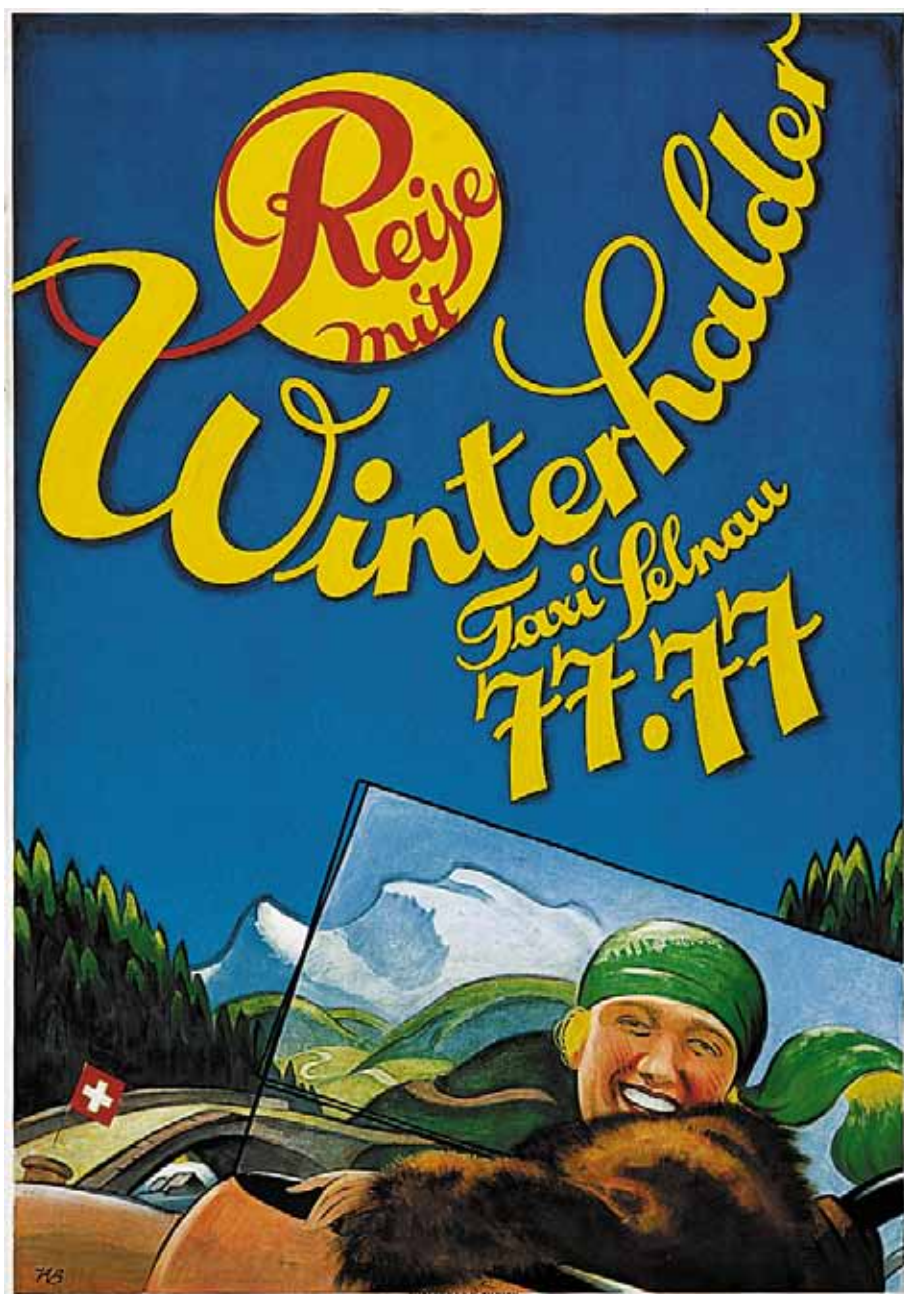
Quelle: ZHdK\_02-0483



1935

Bickel Karl  
Reise mit  
Winterhalder  
Taxi Selnau 77.77  
1935  
Farblithographie  
128 x 90 cm

Quelle: tön\_192266



1936

Bickel Karl  
Strandbad Zürich  
Eröffnung 9.Mai 1936  
1936  
Farblithographie  
128 x 90 cm

Quelle: ZHdK\_04-0664





1943

Bickel Karl  
Pro Juventute  
1943  
Lithographie zweifarbig  
128 x 90 cm

Quelle: tön\_111039

STERN 1911  
BILDUNG IN DER KINDERZEIT



HB

PRO JUVENTUTE



## Dankeswort

Bei der Realisation dieses Werkes wurden wir unterstützt von der Sammlungen des Museums für Gestaltung, Zürcher Hochschule der Künste, ZHdK.

Herzlichen Dank dafür, speziell für die uns zur Verfügung gestellten Datensätze.

Identifikation der Quellenhinweise:

ZHdK    Museum für Gestaltung, Plakatsammlung, Zürcher Hochschule der Künste  
tön     Plakat-Auktionen Guido Tön, Zürich

Plakate | Affiches | Posters

Guido Tön

[www.poster-auctioneer.com](http://www.poster-auctioneer.com)

[info@poster-auctioneer.com](mailto:info@poster-auctioneer.com)

Moosstrasse 73

CH-8038 Zürich

Tel. +41 44 481 55 08

Fax +41 44 482 79 33